



# OSMANGAZI BELEDİYESİ

**KURUMSAL KİMLİK  
REHBERİ**

**AĞUSTOS 2024**





# OSMANGAZI BELEDİYESİ

**KURUMSAL KİMLİK  
REHBERİ**



*Hiçbir zaman  
hatırınızdan  
çıkmasın ki,*

**Cumhuriyet  
sizden fikri hür,  
vicdanı hür, irfanı hür  
nesiller ister.**

*H. Atatürk*

Sevgili Hemşehrilerim,

Osmangazi Belediyesi olarak, doğru adımlarla ve güçlü stratejilerle büyük başarılarla imza attık ve belediyecilik alanında örnek bir kurum haline geldik. Hızla değişen dünyamızda liderliğimizi pekiştirirken, kurumsal kimliğimize ve marka değerimize de büyük önem veriyoruz.

Osmangazi Belediyesi'nin logosu ve ismi, siz değerli halkımızın gözünde güven ve kalite ile özdeşleşmiş bir sembol haline geldi. Bu değerli sembolü korumak ve gelecek nesillere aktarmak adına, kurumsal kimliğimizi yeniledik ve kullanımına yönelik rehberimizi hazırladık.

Elinizde tuttuğunuz bu rehber, Osmangazi Belediyesi logosunun doğru, tutarlı ve etkili bir şekilde kullanılmasını sağlamak için hazırlandı. Bu rehberi dikkatlice incelemenizi ve logomuzu kullanmanız gereken her durumda rehberin ilgili bölümlerine başvurmanızı rica ediyorum.

Kurumsal Kimlik Rehberimizi hazırlarken, belediyemizin çalışanlarından ve siz değerli hemşehrilerimizden gelen görüş ve önerilere büyük önem verdik. Rehberin doğru ve etkili kullanımını sağlamak adına, ilgili birimlerimizle düzenli olarak iletişim toplantıları yapacağız.

Belediyemizin vizyonu, etkin iletişimle sosyal, kültürel ve ekonomik gelişmeyi sizlerle birlikte gerçekleştirmek; çözüm odaklı yönetim anlayışımızla memnuniyetinizi artırmaktır.

Rehberimizin güncellenmesi ve geliştirilmesi sürecinde sizlerin değerli görüşlerine her zaman açık olacağız. Rehberle ilgili her türlü sorunuz ve geri bildiriminiz için bizimle temasa geçmekten çekinmeyin.

Saygılarımla,

**Erkan Aydın**  
Osmangazi Belediye Başkanı

*Erkan*  
**AYDIN**  
Osmangazi Belediye Başkanı



**OSMANGAZİ**  
**BELEDİYESİ**

## MİSYON

Kaynakların adil kullanımını sağlayarak hemşehrilerinin mahalli müşterek ihtiyaçlarını karşılayan, maddi manevi refahı ve kültürel zenginliği arttırmaya yönelik insan ve çevre odaklı hizmetleri günün ihtiyaçlarına göre sunarak daha yaşanabilir ve sağlıklı bir Osmangazi oluşturmak.

## VİZYON

Etkin iletişimi arttırarak sosyal, kültürel ve ekonomik gelişmeyi paydaşlarıyla gerçekleştiren, çözüm odaklı yönetim anlayışıyla paydaşlarının tebessümünü arttıran bir belediye olmak.

# 1. BÖLÜM

## İÇİNDEKİLER

Osmangazi Sembolü / Tarihçesi | 10-11

Osmangazi Yazısı | 12

Osmangazi Logotype | 13

Oranlar | 14

Kullanım Örnekleri | 15

Güvenlik Alanı | 16

Renk Kodları | 17

Osmangazi Logotype'nın düz zeminlerde kullanımı | 18

Osmangazi Logotype'nın fotoğraflı zeminlerde kullanımı | 19

Slogan Logoları | 20

Kurumsal Yazı Karakterleri | 21

Yardımcı Yazı Karakterleri | 22,23,24,25

Yardımcı Renkler | 26,27,28,29

## 1. Bölüm

### Osmangazi Sembolü Tarihçesi

#### OSMANGAZİ BELEDİYESİ | KURUMSAL KİMLİK Osmangazi Belediyesi Kurumsal Kimlik Çalışması

##### Logoların Seçici Kurul'a Sunulması

14.12.1999 Tarihinde 4301 sayılı Encümen kararı ile Belediyemize ve Mimarlar Odası Başkanlığının iş birliği ile Osmangazi Belediyesi Amblem yarışması düzenlenmiş, sonucunda Seçici Kurul tarafından 1nci, 2nci ve 3üncülük ile 3 adet Mansiyon Dallarında ödül alan ve Belediyemizi simgeleyen logolar sunulmuştur.

##### Yarışmaya Katılacak Öğretim Üyelerinin Konaklama Giderlerinin Belediye Tarafından Karşlanması Kararı

Yazı İşleri ve Kararlar Müdürlüğü'nün 14.12.1999 gün ve 367 sayılı yazısının Encümen'imize havale edilmesi ve müzakeresi sonucunda 17.12.1999 tarihli Amblem Yarışması Seçici Kurul toplantısına katılacak öğretim üyeleri, Anadolu Üniversitesi'nden Yrd. Doç. Dr. Hakan Ertep ve Hacettepe Üniversitesi'nden Yrd. Doç. Dr. Zülfiyar Sayın'ın konaklama, ulaşım ve yemek gibi her türlü ağır-lama giderlerinin Belediyemiz bütçesinden karşılanmasına 14.12.1999 tarihli toplantıda oy birliğiyle karar verilmiştir.

## 1. Bölüm

### Osmangazi Sembolü Tarihçesi

##### Yarışmada Birincilik Alan Logonun Redakte Edilmesi Kararı

Belediye Meclisi'nin 10.08.2000 tarihinde olağanüstü toplantısına ait gündemin 3/1nci maddesini teşkil eden Başkanlık Makamı yazısı okunarak yapılan müzakere sonucunda birincilik ödülü alan amblemin; tarih ve Bursa kelimelerinin eklenerek tekrar redakte edilmesi suretiyle 10.08.2000 tarihinde ANAP'lı 7, DYP'li 5 üyenin red oyuna karşı, 26 kabul oyu ile karar verildi.

##### Logonun Kabul Oylaması

15.09.2000 tarihine redakte edilen olağanüstü toplantı gündemin 18nci maddesine teşkil eden Başkanlık Makamı yazısının okunarak müzakeresi sonucunda ANAP'lı 9 üyenin red oyuna karşı, 26 kabul oyu ile karar verildi. Kararı, Bursa Büyükşehir Belediye Başkanı Erdoğan BİLENSER onayladı.

## 1. Bölüm

### Logo Yazısı

## OSMANGAZİ BELEDİYESİ | KURUMSAL KİMLİK

### Osmangazi Belediyesi Kurumsal Kimlik Çalışması

#### Logo Yazısı

Osmangazi Belediyesi yazısı, Osmangazi Belediyesi sembolüne uyum sağlayacak şekilde, TRAJAN fontu ile tasarlanmış ve üzerinde belediyemizin kuruluş yılı 1987 yılı eklenerek yuvarlak zemine eşlik edecek şekilde tasarlanmıştır. Düz zeminde ise **OSMANGAZİ** yukarıda olacak ve **BELEDİYESİ** kısmı geçmeyecek şekilde alt alta sığdırılmıştır. Alfabeye ve örnek kullanımlara kılavuzun ilerleyen sayfalarında yer verilmiştir.

OSMANGAZİ  
BELEDİYESİ

Osmangazi Sembolü ve Bursa, Osmangazi Belediyesi, 1987 yazısının birlikte kullanımından Osmangazi Belediyesi logotayı oluşmaktadır. İlerleyen sayfalarda yer alan "Osmangazi Belediyesi" ibaresi bu birlikteliği ifade etmektedir.

Osmangazi Belediyesi logotaypının tercih edilen uygulaması, aşağıda örneklenen yeşil **Osmangazi Sembolü** ve üzerinde yer alan **Bursa Osmangazi Belediyesi 1987** yazısından oluşmaktadır.

Bu iki temel elemanın alternatif renk uygulamalarına kılavuzun ilerleyen sayfalarında yer verilmiştir.



OSMANGAZİ  
BELEDİYESİ

## 1. Bölüm

### Osmangazi Logotayı

## 1. Bölüm

### Logo Oranları

#### OSMANGAZİ BELEDİYESİ | KURUMSAL KİMLİK

Osmangazi Belediyesi Kurumsal Kimlik Çalışması

Osmangazi sembolü ve Osmangazi Belediyesi'nin yazısının birbirlerine olan oranları ve uzaklıkları ölçülerle belirlenmiş olup üzerinde herhangi bir değişiklik yapılmamalıdır. Osmangazi Sembolünün zemini ve Bursa Osmangazi Belediyesi 1987 yazısının arasındaki boşluk "B ve 7" harfinin başlangıç ve bitiş arasındaki boşlukla ("x" ile gösterilen) eşit olmalıdır. Orantılı yuvarlak sağlanmalı, tam bir çember oluşturulmalıdır.  
Birim=B



#### OSMANGAZİ BELEDİYESİ | KURUMSAL KİMLİK

Osmangazi Belediyesi Kurumsal Kimlik Çalışması

Logonun ana planı solda,  
Osmangazi Belediyesi sağda



Logo'nun ana planı OSMANGAZİ  
ve BELEDİYESİ yazısının ortasında



Logonun ana planı yuvarlak beyaz  
zemin üzerine yerleştirilmiş



## 1. Bölüm

### Kullanım Örnekleri



## OSMANGAZİ BELEDİYESİ | KURUMSAL KİMLİK

Osmangazi Belediyesi Kurumsal Kimlik Çalışması  
Osmangazi Logosu ve Logotype'nın güvenlik alanı.  
Birim=B



Osmangazi Belediyesi logotaypının minimum kullanım ölçüsü 1 cm'dir



## OSMANGAZİ BELEDİYESİ | KURUMSAL KİMLİK

Osmangazi Belediyesi Kurumsal Kimlik Çalışması  
Osmangazi Belediyesi Logosunda kullanılan renkler. Yardımcı renkler ve renk paletleri kitabın ilerleyen kısımlarında yer alacaktır.

**Koyu Yeşil**

PANTONE  
3302 CVP

C:100 M:0 Y:60 K:69 R:0 G:70 B:58 00463a

**Açık Yeşil**

PANTONE  
P 158-16 C

C:48 M:0 Y:100 K:37 R:111 G:142 B:21 6f8e15

**Açık Gri**

PANTONE P  
152-1 C

C:5 M:0 Y:7 K:2 R:242 G:246 B:239 f2f6ef

**Siyah**

Black Color

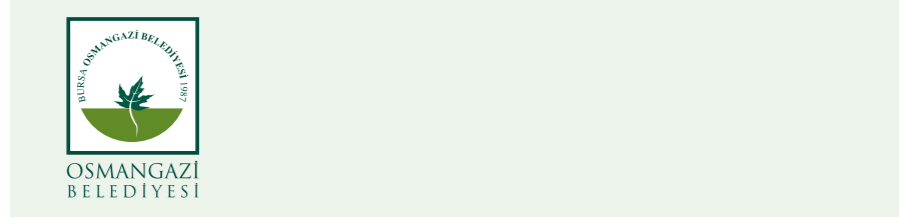
C:0 M:0 Y:0 K:100 R:0 G:0 B:0 #000

## 1. Bölüm

### Osmangazi Belediyesi Logotaypının düz zeminlerde kullanımı

#### OSMANGAZİ BELEDİYESİ | KURUMSAL KİMLİK

Osmangazi Belediyesi Kurumsal Kimlik Çalışması



## 1. Bölüm

### Osmangazi Belediyesi Logotaypının fotoğraflı zeminlerde kullanımı



## 1. Bölüm

### Slogan Logoları

OSMANGAZİ BELEDİYESİ | KURUMSAL KİMLİK  
Osmangazi Belediyesi olarak sloganlarımıza ait logo çalışmaları.  
Font bilgileri kitabın ilerleyen sayfalarında mevcuttur.



**HEP BİRLİKTE GÜZEL**

*Geleceğe*

## 1. Bölüm

### Yazı Karakterleri

1

TRAJAN PRO  
REGULAR

ABCÇDEFGĞHIİJKLMN  
OÖPQRSŞTUÜVWXYZ  
ABCÇDEFGĞHIİJKLMNOÖP  
QRSŞTUÜVWXYZ  
1234567890

TRAJAN PRO  
BOLD

ABCDEFGHIJKLMNO PQ  
RSTUVWXYZ  
ABCDEFGHIJKLMN OPQR  
TUVWXYZ  
1234567890

OSMANGAZİ BELEDİYESİ | KURUMSAL KİMLİK  
Osmangazi Belediyesi Kurumsal Kimlik Çalışması

Örnekleme için tasarımlarda en çok yer verilen font seçilmiştir. Gotham Font Ailesi tercih edilmiştir. Başlıkları **BOLD, BLACK, ULTRA**, olarak orta başlıkları ve metinleri ise **LIGHT, BOOK, MEDIUM**, olarak çalışılmıştır. Thin ve Extra Light ise küçük notlar ve ekler şeklinde çalışılmıştır. Kullanılan diğer fontların örneklenmesi yapılmayacak olup, en yaygın 5 font seçilmiştir. El yazısı hakkında not ilerleyen sayfalarda yer almaktadır.

**Aa** Gotham  
Aa Bb Cc Dd Ee Ff Gg Hh Ii Jj Kk Ll Mm Nn  
Oo Pp Qq Rr Ss Tt Uu Vv Ww Xx Yy Zz  
1 2 3 4 5 6 7 8 9 0 ! @ # \$ %

|                    |               |                            |               |
|--------------------|---------------|----------------------------|---------------|
| Gotham Thin        | <i>Italic</i> | Gotham XNarrow Thin        | <i>Italic</i> |
| Gotham Extra Light | <i>Italic</i> | Gotham XNarrow Extra Light | <i>Italic</i> |
| Gotham Light       | <i>Italic</i> | Gotham XNarrow Light       | <i>Italic</i> |
| Gotham Book        | <i>Italic</i> | Gotham XNarrow Book        | <i>Italic</i> |
| Gotham Medium      | <i>Italic</i> | Gotham XNarrow Medium      | <i>Italic</i> |
| Gotham Bold        | <i>Italic</i> | Gotham XNarrow Bold        | <i>Italic</i> |
| Gotham Black       | <i>Italic</i> | Gotham XNarrow Black       | <i>Italic</i> |
| Gotham Ultra       | <i>Italic</i> | Gotham XNarrow Ultra       | <i>Italic</i> |

ABCÇDEFGĞHIİJKLMNO  
ÖPQRSŞTUÜVWXYZ  
abcçdefgğhiijklmnoöpqrs  
ştuüvwxyz  
1234567890

OSMANGAZİ BELEDİYESİ | KURUMSAL KİMLİK  
Osmangazi Belediyesi Kurumsal Kimlik Çalışması**Gotham Font Örnek Kullanımı**

Görselin sol tarafı Gotham Bold fontu ile yazılmış olup, sağ taraf ise Gotham Ultra ile yazılmış ve ekstra kalınlaştırılmıştır. Sözcükler birbirine hizalanarak bir orantı elde edilmiş olup, el yazısı (Camellia Signature) Fontu ile desteklenmiştir. El Yazısının ilk karakteri büyük harfle sonraki karakter küçük harfle yazılmıştır.

“Ben sporcunun zeki, çevik ve aynı zamanda ahlaklısını severim.”

*H. Ortakın*

**TÜM SPORCULARIMIZA BAŞARILAR Dilerim**

*Erkan AYDIN*  
Osmangazi Belediye Başkanı

BURSA OSMANGAZİ BELEDİYESİ  
ziyaret et  
www.osmangazi.bel.tr  
osmangazibld  
444 16 01

# 1. Bölüm

## Yardımcı Yazı Karakterleri

### Montserrat Yazı Karakteri

# MONTERRAT

ABCDEFGHIJKLMNOPQRSTUVWXYZ  
0123456789MONTERRAT HAIRLINE  
MONTERRAT ULTRA LIGHT  
MONTERRAT LIGHT  
MONTERRAT REGULAR  
MONTERRAT SEMI BOLD  
**MONTERRAT BOLD**  
**MONTERRAT EXTRA BOLD**  
**MONTERRAT BLACK**

### Merriweather Yazı Karakteri

Merriweather

Glyph

M  
m

Characters

ABCĆĎĐEFGHIJKLMNOPQR  
SSTUVWXYZŽabcċćddefghij  
klmnopqrsštuvwxyzŽABBΓ  
ДЂЕЁЄЖЗСИЇЙКЛЉМНЊ  
ОПРСТ’УЎФХЦЧЏШЩЪЫЬ  
ЭЮЯабвггдђеєжзсиїйјкл  
љмњћопрстћуўфхцчџшщъ  
ыьэюя1234567890‘?’“!”(%  
)[#]{}@|/&<-+÷×=>®©\$€£  
¥¢;,:.\*

# 1. Bölüm

## Yardımcı Yazı Karakterleri

### Poppins Yazı Karakteri

## Poppins

The quick brown fox  
jumps over the lazy dog.Aa Bb Cc Dd Ee Ff Gg Hh  
Ii Jj Kk Ll Mm Nn Oo Pp Qq  
Rr Ss Tt Uu Vv Ww Xx Yy Zz  
1 2 3 4 5 6 7 8 9 0 @ ! ? &Designed by  
Jonny PinhornFamily of  
18 fontsPublisher  
Indian Type Foundry

### Roboto Yazı Karakteri

# Roboto

Thin  
Light  
Regular  
Medium  
Bold  
Black  
Condensed Thin  
Condensed Regular  
Condensed Bold  
Italic  
Italic  
Italic  
Aa Bb Cc Dd Ee Ff Gg Hh  
Aa Bb Cc Dd Ee Ff Gg Hh  
Aa Bb Cc Dd Ee Ff Gg Hh  
Aa Bb Cc Dd Ee Ff Gg Hh  
Aa Bb Cc Dd Ee Ff Gg Hh  
Aa Bb Cc Dd Ee Ff Gg Hh  
Aa Bb Cc Dd Ee Ff Gg Hh  
Aa Bb Cc Dd Ee Ff Gg Hh  
Aa Bb Cc Dd Ee Ff Gg Hh  
AaBbCcDdEe  
FfGgHhIiJjKk  
LlMmNnOoPp  
QqRrSsTtUu  
VvWwXxYyZz  
0123456789

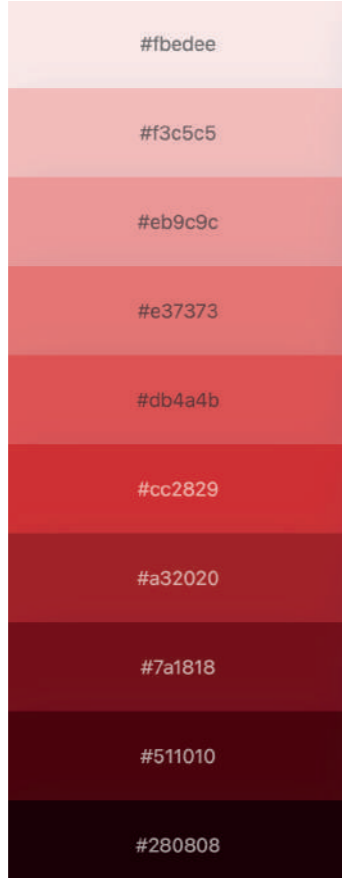
# 1. Bölüm

## Yardımcı Renkler

### 1

OSMANGAZİ BELEDİYESİ | KURUMSAL KİMLİK  
Renk kodları Pantone olarak verilmiştir. RGB ve CMYK halleri ve Dijital Kodları eklenmiştir. Yardımcı Renkler olarak; yan logolarda, zeminlerde, sosyal medya tasarımlarında kullanılması önerilmiştir.

|                       |      |        |
|-----------------------|------|--------|
| <b>Parlak Kırmızı</b> | C:0  | R:214  |
| PANTONE               | M:99 | G:46   |
| P 48-8 C              | Y:91 | B:47   |
|                       | K:0  | e40e20 |

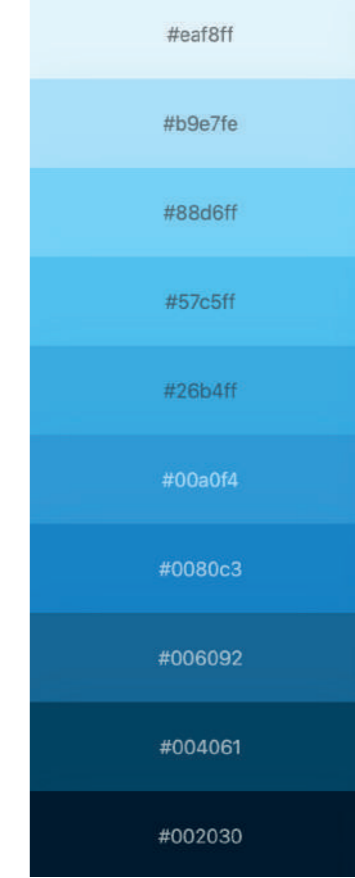


# 1. Bölüm

## Yardımcı Renkler

### 2

|                      |       |        |
|----------------------|-------|--------|
| <b>Petrol Mavisı</b> | C:100 | R:0    |
| PANTONE              | M:35  | G:67   |
| P 111-16 C           | Y:0   | B:102  |
|                      | K:60  | 004169 |



OSMANGAZİ BELEDİYESİ | KURUMSAL KİMLİK  
Osmangazi Belediyesi Kurumsal Kimlik Çalışması

## Yavru Ağzı

PANTONE  
P 48-8 C

C:0 M:50 Y:50 K:0  
R:243 G:153 B:123  
F3997B

## Kestane Gülü

PANTONE  
P 58-5 C

C:0 M:74 Y:49 K:15  
R:209 G:88 B:92  
d1585c

## Kırık Turuncu

PANTONE  
P 40-16 C

C:11 M:87 Y:100 K:2  
R:211 G:65 B:28  
d3411c

## Safran Sarısı

PANTONE  
P 14-8 C

C:0 M:36 Y:100 K:0  
R:249 G:174 B:0  
f9ae00

OSMANGAZİ BELEDİYESİ | KURUMSAL KİMLİK  
Osmangazi Belediyesi Kurumsal Kimlik Çalışması

## Boston Mavisı

PANTONE  
P 106-14 C

C:73 M:38 Y:0 K:10  
R:66 G:127 B:186  
427FBA

## Ördek Başı Yeşili

PANTONE  
P 128-7 C

C:90 M:0 Y:47 K:21  
R:0 G:138 B:131  
008A83

## Muskat Çekirdeği

PANTONE  
P 42-15 C

C:0 M:71 Y:79 K:51  
R:142 G:64 B:32  
8E4020

## Öğrenci Mavisı

PANTONE  
P 174-3 C

C:42 M:31 Y:24 K:0  
R:163 G:168 B:180  
8E4020

## 1. Bölüm

Yardımcı Renkler

3

28

## 1. Bölüm

Yardımcı Renkler

4

29

**CUMHURİYET  
BİLHASSA  
KİMSESİZLERİN  
KİMSESİDİR**

*H. Atatürk*





# 2. BÖLÜM

## İÇİNDEKİLER

Osmangazi Sembolü; Yanlış Kullanımlar 1 / Renk | 34

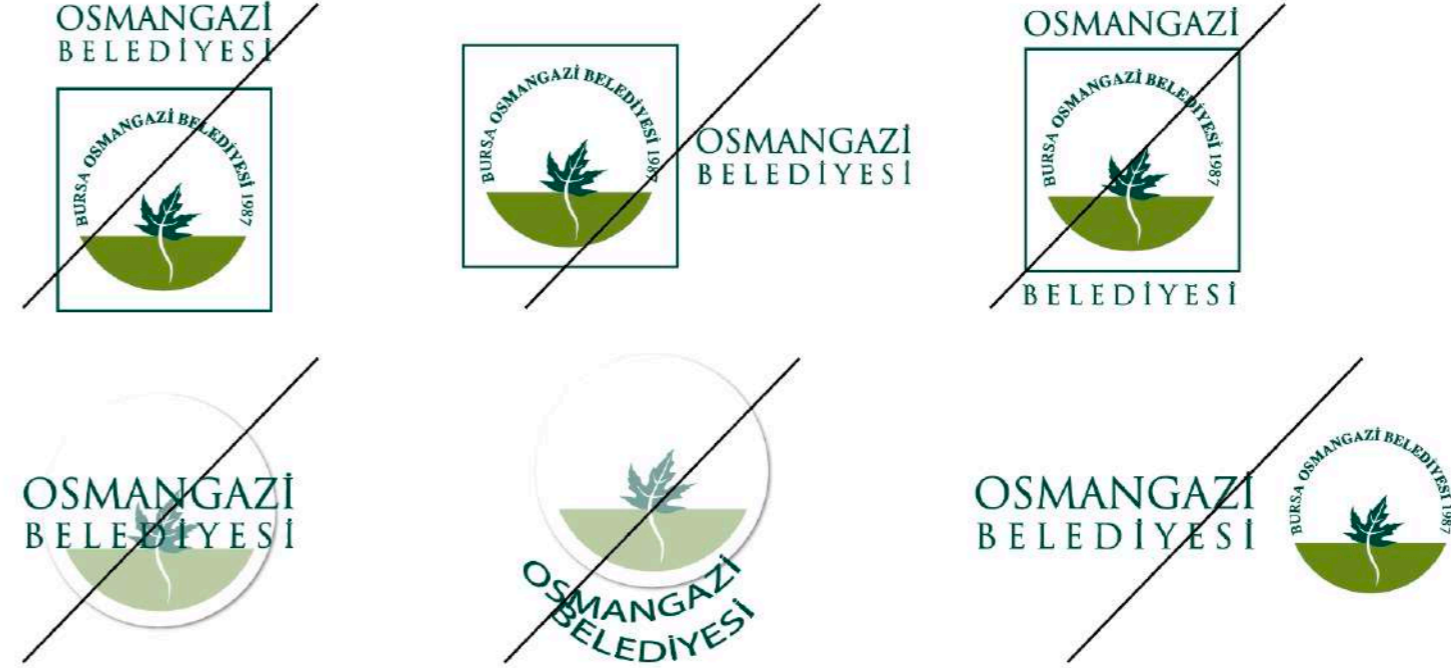
Osmangazi Logotayı; Yanlış Kullanımlar 2 / Yerleştirme | 35

Osmangazi Logotayı; Yanlış Kullanımlar3 / Farklı Zeminler | 36

Osmangazi Logotayı; Görüntü ve zemin Üzerinde Yanlış Kullanımlar | 37

OSMANGAZİ BELEDİYESİ | KURUMSAL KİMLİK  
Osmangazi Belediyesi Kurumsal Kimlik Çalışması

## OSMANGAZİ SEMBOLÜ; YANLIŞ KULLANIMLAR / RENK

OSMANGAZİ BELEDİYESİ | KURUMSAL KİMLİK  
Osmangazi Belediyesi Kurumsal Kimlik Çalışması

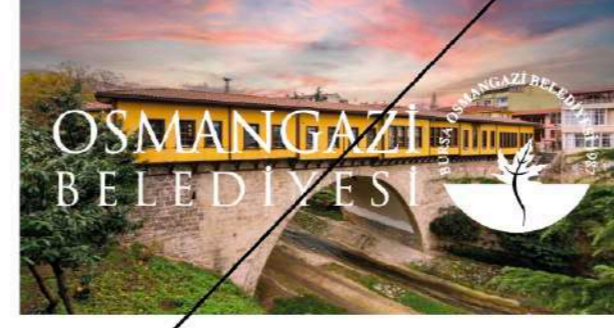
## 2. Bölüm

Yanlış Kullanım-  
lar 1 / Renk

## 2. Bölüm

Yanlış Kullanım-  
lar 2 / Yerleştirme

OSMANGAZİ BELEDİYESİ | KURUMSAL KİMLİK  
Osmangazi Belediyesi Kurumsal Kimlik Çalışması



OSMANGAZİ BELEDİYESİ | KURUMSAL KİMLİK  
Osmangazi Belediyesi Kurumsal Kimlik Çalışması



2. Bölüm  
Kurum Kimliği

**Millî kùltürümüzü,  
muasır  
medeniyet  
seviyesinin  
üstüne  
çıkarcacağız.**

*H. Atatürk*



# 3. BÖLÜM

## İÇİNDEKİLER

|                       |       |
|-----------------------|-------|
| Yazım Kuralları       | 42    |
| Kartvizit             | 43    |
| Antetli Kağıt         | 44-45 |
| Diplomat Zarf         | 46    |
| Cepi Dosya            | 47    |
| E-Posta İmzası        | 48    |
| Bayrak                | 49    |
| Promosyon Malzemeleri | 50    |
| Sunum Şablonu         | 51    |
| Vefat İlanı           | 52    |
| Ayaklı Pano           | 53    |
| Davetiye              | 54    |
| Kamuoyuna Duyuru      | 55    |

### 3. Bölüm

## Yazım Kuralları

#### OSMANGAZİ BELEDİYESİ | KURUMSAL KİMLİK

Osmangazi Belediyesi Kurumsal Kimlik Çalışması  
Osmangazi Belediyesi Adres kullanımı örneklerdeki gibi olmalıdır.  
GOTHAM Yazı Karakteri kullanılmıştır. Osmangazi Belediyesi Yazısı her zaman büyük harflerle ve Gotham BLACK fontuyla yazılmalıdır. Diğer yazı karakterleri ise Gotham LIGHT ile yazılmaktadır. Yazı her zaman sağa, sola, ortaya şekilde hizalanmalıdır. Adres isimleri kısaltılmamalı, internet sitesi en sonda yazılmalıdır. Telefon numarasının başında her zaman Telefonu simgeleyen T harfi koyulmalıdır.

#### DOĞRU KULLANIM

##### OSMANGAZİ BELEDİYESİ

Santral Garaj Mahallesi  
Ulubatlı Hasan Bulvarı  
No: 10  
Osmangazi 16140 Bursa  
T: 444 16 01  
www.osmangazi.bel.tr

##### OSMANGAZİ BELEDİYESİ

Santral Garaj Mahallesi  
Ulubatlı Hasan Bulvarı  
No: 10  
Osmangazi 16140 Bursa  
T: 444 16 01  
www.osmangazi.bel.tr

##### OSMANGAZİ BELEDİYESİ

Santral Garaj Mahallesi  
Ulubatlı Hasan Bulvarı  
No: 10  
Osmangazi 16140 Bursa  
T: 444 16 01  
www.osmangazi.bel.tr

#### YANLIŞ KULLANIM

##### OSMANGAZİ BELEDİYESİ

Santral Garaj Mh.  
Ulubatlı Hasan BLV.  
No: 10  
Osmangazi 16140 Bursa  
T: 444 16 01  
www.osmangazi.bel.tr

##### OSMANGAZİ BELEDİYESİ

Santral Garaj Mahallesi  
Ulubatlı Hasan Bulvarı  
No: 10  
Osmangazi 16140 Bursa  
T: 444 16 01  
www.osmangazi.bel.tr

##### OSMANGAZİ BELEDİYESİ

Santral Garaj Mahallesi  
Ulubatlı Hasan Bulvarı  
No: 10  
Osmangazi 16140 Bursa  
T: 444 16 01

OSMANGAZİ BELEDİYESİ SantralGaraj Mh.Ulubatlı Hasan BLV. No: 10Osmangazi 16140 Bursa 444 16 01 www.osmangazi.bel.tr

#### OSMANGAZİ BELEDİYESİ | KURUMSAL KİMLİK

Osmangazi Belediyesi Kurumsal Kimlik Çalışması  
Kartvizit her zaman sade tasarıma sahip olmalıdır. Çerçeve içine yerleştirilmelidir. Çerçeve 2 birim olarak boşluk bırakılmalıdır. Osmangazi Belediyesi Logosu en üstte olmalıdır. Merriweather yazı karakteri tercih edilmelidir.Yazım Kurallarına aykırı olarak Telefon Numarası en üste yazılmalıdır.

### 3. Bölüm

## Kartvizit



### 3. Bölüm Antetli Kağıt

#### OSMANGAZİ BELEDİYESİ | KURUMSAL KİMLİK

Osmangazi Belediyesi Kurumsal Kimlik Çalışması

Antetli Kağıt; Osmangazi Belediyesi Logosu sol tarafta, Müdürlük ismi tek satır, iki satır, üç satır şeklinde ( Osmangazi Belediyesi Logosunu geçmeyecek yazıya hizalanacak şekilde) yerleştirilmeli, en sağda ise Osmangazi Belediyesi İletişimi ve ağaç bulunmalıdır. Sayfanın en üst tarafına yerleştirilmelidir. A4 Sayfa boyutuna uygundur.



**Basın Yayın ve Halkla İlişkiler Müdürlüğü**

OSMANGAZİ BELEDİYESİ  
Santral Garaj Mahallesi  
Ulubatlı Hasan Bulvarı  
No: 10  
Osmangazi 16140 Bursa  
T: 444 16 01  
www.osmangazi.bel.tr



**Basın Yayın ve Halkla İlişkiler Müdürlüğü**

#### OSMANGAZİ BELEDİYESİ

Santral Garaj Mahallesi  
Ulubatlı Hasan Bulvarı  
No: 10  
Osmangazi 16140 Bursa  
T: 444 16 01  
www.osmangazi.bel.tr



OSMANGAZİ BELEDİYESİ | KURUMSAL KİMLİK

Ağustos 2024

OSMANGAZİ BELEDİYESİ | KURUMSAL KİMLİK

Ağustos 2024

#### OSMANGAZİ BELEDİYESİ | KURUMSAL KİMLİK

Osmangazi Belediyesi Kurumsal Kimlik Çalışması

A4 Boyutuna uygun çalışma örnekte gösterilmiştir. Soldan 3B, Üstten 3B bırakılmalıdır. Uzunluğu 10 birim kaplamalı, genişliği ise bütün sayfaya sığacak şekilde 210B olmalıdır. Ağaç en sağ tarafa pay bırakılmadan yerleştirilmelidir.

**A4 Örnek Kullanım**



### 3. Bölüm Antetli Kağıt Örneği

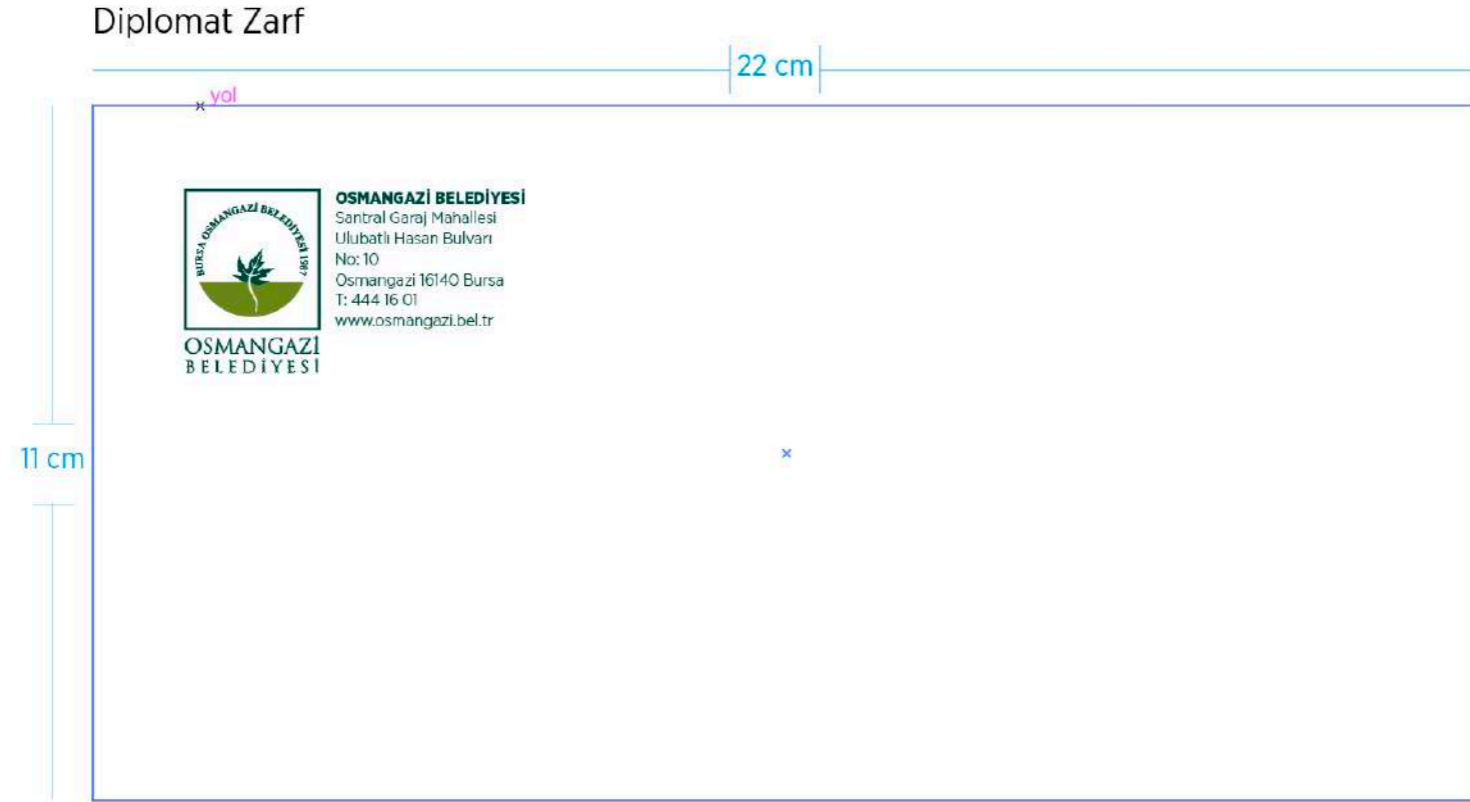
### 3. Bölüm

## Diplomat Zarf

### OSMANGAZİ BELEDİYESİ | KURUMSAL KİMLİK

Osmangazi Belediyesi Kurumsal Kimlik Çalışması

Diplomat Zarf Logoyu barındırmalı ve Yazım Kurallarına uygun şekilde İletişim Bilgileri yazılmalıdır.

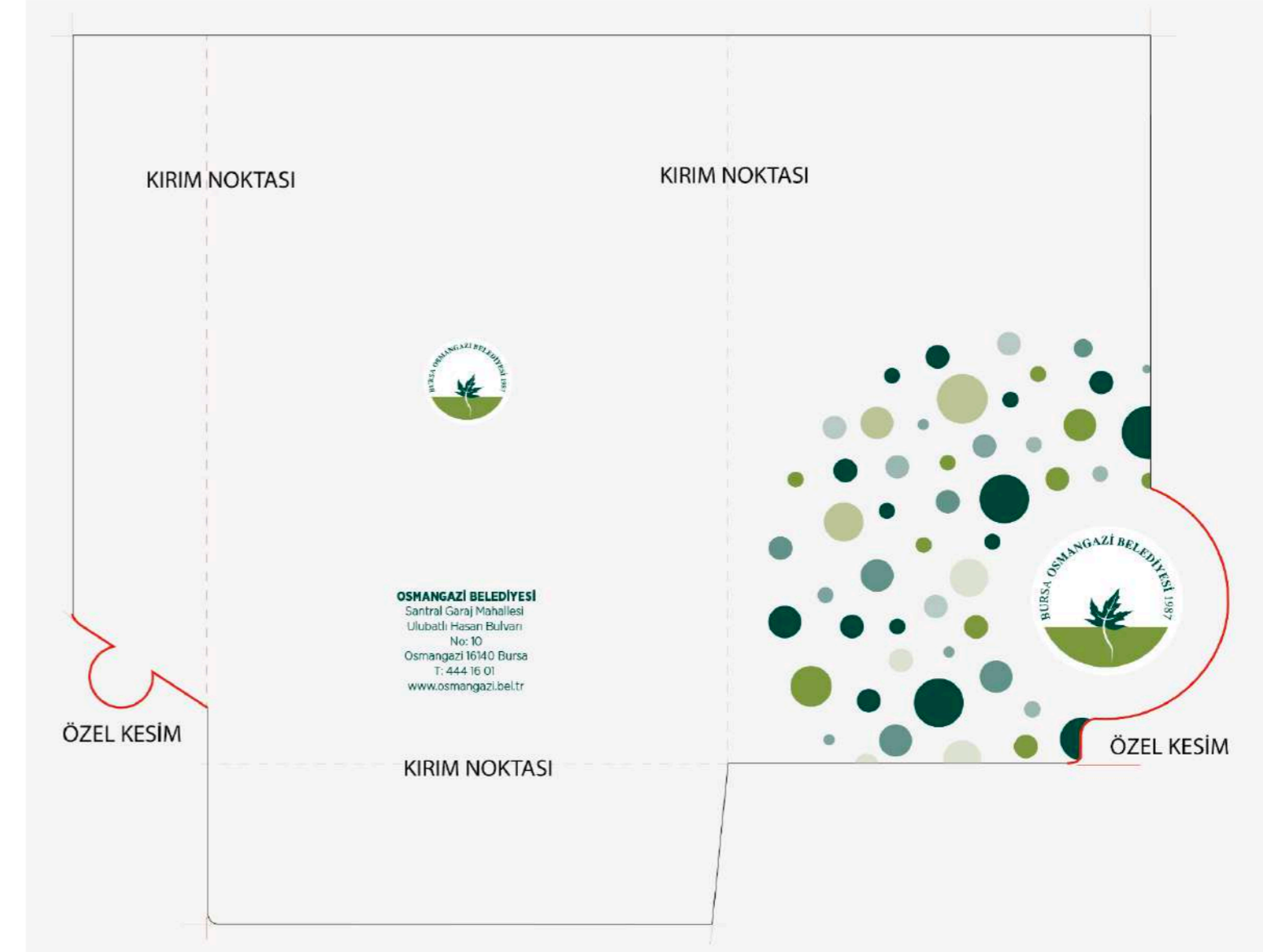


### OSMANGAZİ BELEDİYESİ | KURUMSAL KİMLİK

Osmangazi Belediyesi Kurumsal Kimlik Çalışması

### 3. Bölüm

## Cepli Dosya





### 3. Bölüm

#### E-posta İmzası

#### OSMANGAZİ BELEDİYESİ | KURUMSAL KİMLİK

Osmangazi Belediyesi Kurumsal Kimlik Çalışması

Yollanan maillerde imza kısmına eklenmesi rica edilir. Üst Tarafda Belediye Logosunun fontu olan TRAJAN kullanılmıştır. Müdürlük yazılması rica edilir. Cep Numarası eklenmemesi önerilir. Kare Formatın dışına çıkılmamalıdır.

**OSMANGAZİ BELEDİYESİ**  
BAĞLI OLDUĞU MÜDÜRLÜK  
İSMİ

**Kişi İsmi**  
Ünvanı

☎ 444 16 01-0000

📍 Santral Garaj Mahallesi  
Ulubatlı Hasan Bulvarı  
No:10  
Osmangazi 16140 Bursa

**OSMANGAZİ**  **BELEDİYESİ**

#### OSMANGAZİ BELEDİYESİ | KURUMSAL KİMLİK

Osmangazi Belediyesi Kurumsal Kimlik Çalışması

Bayraklama çalışması örnek olarak yapılmıştır. Yuvarlak Logo kullanılması önerilmiştir.



### 3. Bölüm

#### Bayraklar

### 3. Bölüm

## Promosyon Malzemeleri

#### OSMANGAZİ BELEDİYESİ | KURUMSAL KİMLİK

Osmangazi Belediyesi Kurumsal Kimlik Çalışması

Promosyon malzemeleri ve tasarımları değişkenlik gösterebilir. İlgili birime danışılması önemle rica edilir. Çalışmadan önce Mockup yapılması ve örnek çıktı alınması arz edilir.



#### OSMANGAZİ BELEDİYESİ | KURUMSAL KİMLİK

Osmangazi Belediyesi Kurumsal Kimlik Çalışması

İlgili Müdürlükler sunum şablonlarını renk paletine uyacak şekilde şablonun içine yerleştirmelidir. Kurumsal Kimlik Tanıtımı yazan bölüme sunum konusu yazılmıdır. Osmangazi Logosu her zaman yuvarlak olmalı, eklenecek görseller logonun önüne geçmemelidir. Bu şablona uymayan sunumun kabul edilmemesi arz edilir. Olası sıkıntılarda ilgililere ulaşılması rica edilir.



### 3. Bölüm

## Sunum Şablonu

### 3. Bölüm

## Vefat İlanı

#### OSMANGAZİ BELEDİYESİ | KURUMSAL KİMLİK

Osmangazi Belediyesi Kurumsal Kimlik Çalışması

Vefat ilanı, özellikle sosyal medyada duyurulması gereken durumlar için uygun görülmüştür. Kişi İsmi'nin altına kişi fotoğrafı eklenebilir. Kaldırılacak Araç hakkında bilgi, Cenaze Bilgileri, Taziye İletişim Bilgileri Not kısmına eklenecektir.



#### OSMANGAZİ BELEDİYESİ | KURUMSAL KİMLİK

Osmangazi Belediyesi Kurumsal Kimlik Çalışması

Ayaklı Pano etkinliklerde arkaya koyulması için tasarlanmıştır. Yuvarlak Orjinal Renginde Osmangazi Belediyesi Logosu kullanılmış, desen haline getirilmiştir. Ortaya ise beyaz renkte Slogan Logosu getirilmiştir. Slogan Logosu değişiklik gösterilebilir.



### 3. Bölüm

## Ayaklı Pano

### 3. Bölüm

## Davetiye

### OSMANGAZİ BELEDİYESİ | KURUMSAL KİMLİK

Osmangazi Belediyesi Kurumsal Kimlik Çalışması

Etkinlikler hakkında bilgilendirici ve davet amaçlı olan Davetiye, ilgili birimlerden istenmektedir.



### OSMANGAZİ BELEDİYESİ | KURUMSAL KİMLİK

Osmangazi Belediyesi Kurumsal Kimlik Çalışması

Kamuoyuna Duyuru, çerçeve içindeki alana Gotham Font ile duyurunun yazılması gerekmektedir.

### 3. Bölüm

## Kamuoyuna Duyuru





**Millet sevgisi  
kadar büyük  
mükâfat  
yoktur.**

*H. Atatürk*

# İÇİNDEKİLER

## 4. BÖLÜM

Marka Logoları ve Mimarisi | 62,63,64,65  
Marka Mimarisi Örnek Kullanım | 66,67,68,69  
Örnek Marka Çalışmaları | 70,71,72,73  
Tanıtım ve Duyurularda Osmangazi 74,75  
Kurum Çalışma Kimliği 76,77

# UYYARI

**Y**eni şirket,müdürlük,birim,iştiraki ve marka oluşumlarında Osmangazi Belediyesi sembolü ve/veya Osmangazi Belediyesi isminin kullanıldığı örnekler çoğaltılmamalıdır. Şirket/marka isimleri ve logoları oluşturulurken ya da değiştirilirken mutlaka Osmangazi Belediyesi Kurumsal İletişim Direktörlüğü ve Grafik Tasarım Birimi'ne başvurulmalıdır. Bu kurallara uyulması büyük önem taşımaktadır. Herhangi bir sıkıntı yaşandığında ya da herhangi bir sorunuz olduğunda, ilgili birimlere ulaşmanız gerekmektedir.

Bir tasarım ya da uygulama yapılacağı zaman, mutlaka ilgili birimlere ulaşarak öneri almanız ve onay sürecini tamamlamanız önerilmektedir. Bu, şirketinizin marka bütünlüğünü koruyarak, kurumsal kimliğin doğru ve tutarlı bir şekilde kullanılmasını sağlayacaktır. Osmangazi Belediyesi sembolü ve isminin doğru kullanımı, kurumumuzun prestijini ve tanınırlığını arttıracak, yanlış kullanımların önüne geçerek olası hukuki ve kurumsal sorunları engelleyecektir.

## **Ek olarak:**

**Eğitim ve Bilgilendirme:** Çalışanlarımız ve iş ortaklarımız için düzenli olarak kurumsal kimlik eğitimleri düzenlenmelidir. Bu eğitimler, marka standartlarının anlaşılması ve uygulanmasında kritik öneme sahiptir.

**Onay Süreci:** Tasarım ve uygulama onay süreçlerinin adımları net bir şekilde belirtilmelidir. Başvuru formları ve iletişim kanalları hakkında detaylı bilgi sağlanarak, süreçlerin sorunsuz ilerlemesi temin edilmelidir.

Bu kurallar ve yönergeler, Osmangazi Belediyesi'nin kurumsal kimliğinin tutarlı ve etkili bir şekilde kullanılmasını sağlamak amacıyla oluşturulmuştur. Her türlü tasarım ve uygulama öncesinde, ilgili birimlerle iletişime geçmek ve onay almak, markamızın değerini koruyacaktır.

## OSMANGAZİ BELEDİYESİ | KURUMSAL KİMLİK

Osmangazi Belediyesi Kurumsal Kimlik Çalışması

Çalışması olan Birim, Müdürlük, İştirakilerin Logoları örnek olarak gösterilmiştir. Bu Logoların Osmangazi Belediyesi Logosuyla birlikte uygun kullanılması önemle rica edilir.

## Birim Logoları



Uzman Eğitimden  
Eğitim Uzmanlığına...



## OSMANGAZİ BELEDİYESİ | KURUMSAL KİMLİK

Osmangazi Belediyesi Kurumsal Kimlik Çalışması

## Birim Logoları



OSMEK





OSMANGAZİ BELEDİYESİ | KURUMSAL KİMLİK  
Osmangazi Belediyesi Kurumsal Kimlik Çalışması

## Birim Logoları



OSMANGAZİ  
BELEDİYESPOR



OSMANGAZİ BELEDİYESİ  
PERSONEL A.Ş.



OSMANGAZİ BELEDİYESİ  
PERSONEL A.Ş.

ÖZEL GÜVENLİK

OSMANGAZİ  
KÜLTÜR  
| SANATI  
“kültür ve sanatın şehri”



OSMANGAZİ ÇUKURCA SU KAYAĞI TESİSLERİ



OSMANGAZİ KÜLTÜR İŞLETMELERİ



OSMANGAZİ KARIYER İSTİHDAM MERKEZİ

OSMANGAZİ BELEDİYESİ | KURUMSAL KİMLİK  
Osmangazi Belediyesi Kurumsal Kimlik Çalışması

## Birim Logoları

4. Bölüm  
Marka Logoları  
ve Mimarisi

## OSMANGAZİ BELEDİYESİ | KURUMSAL KİMLİK

Osmangazi Belediyesi Kurumsal Kimlik Çalışması  
Kültür İşleri Müdürlüğü etkinliklerinde kullanılması için hazırlanan Sosyal Medya  
Post Çalışması Örneği



www.osmangazi.bel.tr



444 16 01



## 4. Bölüm

### Marka Mimarisi Kullanım

## OSMANGAZİ BELEDİYESİ | KURUMSAL KİMLİK

Osmangazi Belediyesi Kurumsal Kimlik Çalışması  
Kültür İşleri Müdürlüğü etkinliklerinde kullanılması için hazırlanan Sosyal Medya  
Afiş Çalışması Örneği



www.osmangazi.bel.tr



444 16 01



## 4. Bölüm

### Marka Mimarisi Kullanım

## 4. Bölüm

### Marka Mimarisi Kullanım

#### OSMANGAZİ BELEDİYESİ | KURUMSAL KİMLİK

Osmangazi Belediyesi Kurumsal Kimlik Çalışması  
Gençlik ve Spor Hizmetleri Müdürlüğü etkinliklerinde kullanılması için hazırlanan Sosyal Medya Post Çalışması Örneği

**BU ALAN TASARIM  
İÇERİKLİ ÖRNEK AMAÇLI  
BOŞ BIRAKILMIŞTIR.**



## 4. Bölüm

### Marka Mimarisi Kullanım

#### OSMANGAZİ BELEDİYESİ | KURUMSAL KİMLİK

Osmangazi Belediyesi Kurumsal Kimlik Çalışması  
Gençlik ve Spor Hizmetleri  
Müdürlüğü etkinliklerinde kullanılması için hazırlanan Sosyal Medya Afiş Çalışması Örneği

**BU ALAN TASARIM  
İÇERİKLİ ÖRNEK  
AMAÇLI BOŞ  
BIRAKILMIŞTIR.**





**HASAN**  
**ALİ**  
**YÜCEL**  
**DÜNYA KLASİKLERİ**  
**KÜTÜPHANESİ**

OSMANGAZİ BELEDİYESİ | KURUMSAL KİMLİK  
Osmangazi Belediyesi Kurumsal Kimlik Çalışması



OSMANGAZİ BELEDİYESİ | KURUMSAL KİMLİK  
Osmangazi Belediyesi Kurumsal Kimlik Çalışması



## 4. Bölüm

### Marka Logoları ve Mimarisi

## 4. Bölüm

### Marka Logoları ve Mimarisi

OSMANGAZİ BELEDİYESİ | KURUMSAL KİMLİK  
Osmangazi Belediyesi Kurumsal Kimlik Çalışması

## Örnek Billboard Çalışmaları

332x181 Mahalle Billboard Çalışması



OSMANGAZİ BELEDİYESİ | KURUMSAL KİMLİK  
Osmangazi Belediyesi Kurumsal Kimlik Çalışması

## Örnek Billboard Çalışmaları

775x274 Billboard Çalışması



4. Bölüm  
Tanıtım ve  
Duyurularda  
Osmangazi

## OSMANGAZİ BELEDİYESİ | KURUMSAL KİMLİK

Osmangazi Belediyesi Kurumsal Kimlik Çalışması

İlgili Müdürlükler yapılan çalışmalar sırasında, bariyerler, demir levha vb gibi materyallerde kullanılacak görsel çalışması



**BAKIM ve SULAMA  
ÇALIŞMASI**

Erkan  
AYDIN  
Osmangazi Belediye Başkanı

Bursa'nın Kalbi  
Osmangazi



**ASFALT  
ÇALIŞMASI**

Erkan  
AYDIN  
Osmangazi Belediye Başkanı

Bursa'nın Kalbi  
Osmangazi

## OSMANGAZİ BELEDİYESİ | KURUMSAL KİMLİK

Osmangazi Belediyesi Kurumsal Kimlik Çalışması

İlgili Müdürlükler yapılan çalışmalar sırasında, bariyerler, demir levha vb gibi materyallerde kullanılacak görsel çalışması



**YOL YAPIM ve  
BAKIM ÇALIŞMASI**

Erkan  
AYDIN  
Osmangazi Belediye Başkanı

Bursa'nın Kalbi  
Osmangazi



**VERDİĞİMİZ  
RAHATSIZLIKTAN  
DOLAYI  
ÖZÜR DİLERİZ.**

Erkan  
AYDIN  
Osmangazi Belediye Başkanı

Bursa'nın Kalbi  
Osmangazi

